

低出力レーザー治療の臨床的適応

- 痛みの緩和: 急性痛、慢性痛、神経痛、関節炎、坐骨神経痛、筋膜炎(筋膜性疼痛症候群)、顎関節症、足底筋膜炎、手根管症候群、テニス肘
- 慢性疾患のリハビリテーション: 脳卒中予防とリハビリテーション、五十肩、腰痛、変形性関節症など。
- その他の用途: 血流改善、耳鼻咽喉科、ツボダイエツト、脂肪溶解レーザー、獣医



適用対象

- シフト制、長時間労働者、および過労リスクのある対象:
医療スタッフ、エンジニア、警備員、警察と消防士、交通機関の運転手、パイロット、客室乗務員
- 運動不足、代謝の低下、および運動機能の低下:
専業主婦、高齢者、高血糖、高血圧、高脂血症、サラリーマン
- 長時間の運動や重度労働をする人:
プロスポーツ選手、建設現場の作業員、倉庫での作業員、飲食業労働者
- 平日の仕事は座りっぱなしで、休日は過度な運動で運動傷害しやすい休日運動者。



そんな簡単に
自分をケアできる



恵益電子株式会社

新北市汐止区大安街50号1階

<https://www.huiyitw.com/>

筋肉痛を有効に緩和
台湾の多くの医療機関で採用されています



TFDA医療機器登録
番号003645号

使い方がとても簡単で、家庭で健康管理を。時間の節約にも役に立つ。



- ✓ 多元化モード
- ✓ 便利な操作
- ✓ 人力節約

LA-2001

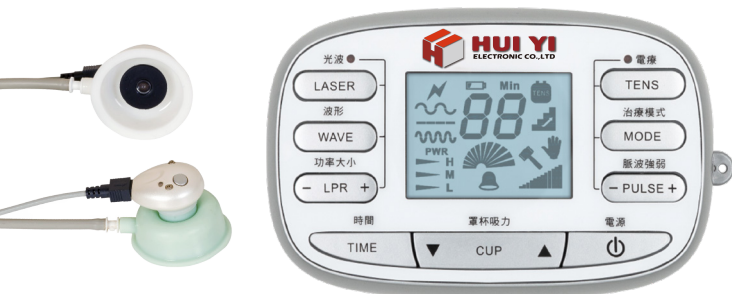
マルチチャンネルレーザー
および電力刺激治療器

マルチチャンネルレーザー-TENS機能治療システム

TFDA医療機器登録番号003645号

マルチチャンネルレーザー および電力刺激治療器

マルチチャンネルレーザーTENS機能治療システム



本製品に充電機能を備えていない

- ✓ 多元化モード
- ✓ 便利な操作
- ✓ 人力節約

製品仕様

レーザー仕様

レーザー種類: 近赤外線レーザー: 808nm、レッドライトレーザー: 660nm
出力波形: サインウェーブ 1Hz、サインウェーブ 10Hz、連続ウェーブ(直流)
出力比: 10mW、30mW、50mW
出力周波数: 1Hz、10Hz

ハードウェア設備

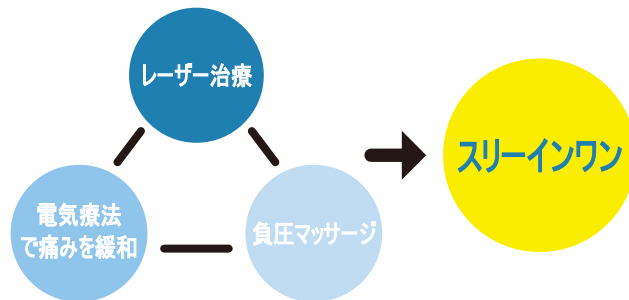
システムホスト・持ち運び可能なシステムホスト、真空ポンプ含め
操作制御インターフェース: LCDモニター、独立な機能選択キー付き
レーザーアウトプット: 2セット
TENSアウトプット: 1セット

製品仕様

電源モード: 主電源または電池式単3形 (AA) アルカリ電池4本。
電圧: 入力AC110-220V
出力DC 5Vdc/2A:

サイズ: 140 mm*100mm*53.5mm
本体重量: 415g (本体と付属パーツ: 1112g)

ご存知ですか? 台湾では96%を超えた人々が筋肉や関節の痛みを経験しており、そのうち9割の方はその痛みが生活の品質に影響を与えていると考えています。
痛みは風邪に次いで医療機関で受診される病気の中で2番目に多い病気です。また、生理的および心理的なストレスをもたらします。痛み問題は重要視されるべきです。

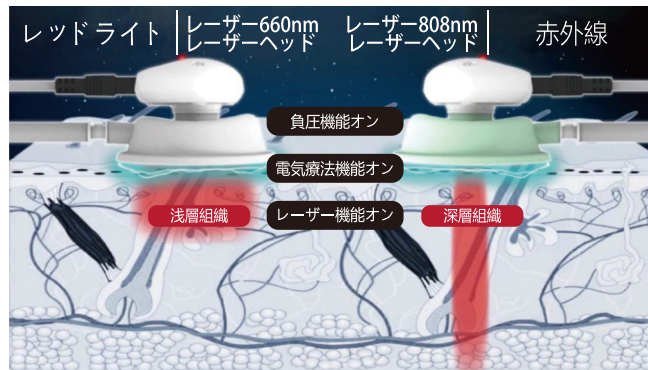


低出力レーザー治療 (LLLT) とは何ですか?

LLLTは物理療法の一環として光療法に分類され、この製品 (単一のレーザーモジュールの出力) のパワーは50mW未満で、3bクラスの低パワーレーザーに属します。通常の使用においては人体に害を与えることはありません (熱を感じない)。治療部位で生じるすべての生理的反応は、LLLT光刺激によるものであり、非熱効果の物理療法的手段です。

低出力レーザー治療 (LLLT) が体にどんな利点をもたらすでしょうか?

LLLTが生物学的刺激に使用される際の主な反応は「抗炎症、疼痛緩和、および傷を早く治癒すること」です。
LLLTの光によって刺激された後、人体は即座に対応するメカニズムを活性化し、組織の修復と再生、末梢循環の改善、抗炎症、疼痛の緩和、および傷の加速治癒を達成します。一連の生理学的な調節効果が生じます。



製品特徴



斬新な特許設計である自動固定装置により気楽で自分でケアできる



持ち運びに最も便利なダブルコンパートメントのハードシェルポータブル収納バッグが付属しています

レーザー鍼とカップの組み合わせ

特許設計の低出力レーザー治療と自動吸引カップの組み合わせにより、伝統的なカップping療法の特性を活かし、最良の治療効果を得ることができます。カップには素早い圧力解放装置が装備されており、取り外しの際に不快感や組織の損傷に引き起こさない。

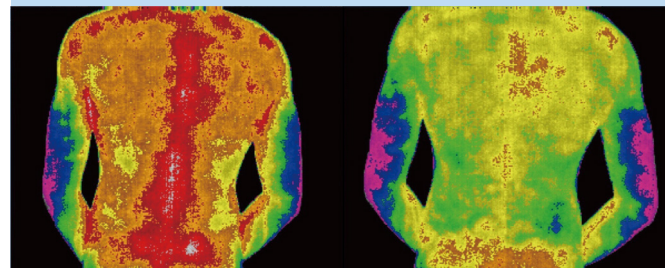
自動空気吸引と落下防止のカップデザイン

自動空気吸引および圧力感知装置を備えた革新的な発明では、最大空気抽出圧力は300mmHgを超えませんが、組織損傷を引き起こさない。落下防止セルフテスト (BIT)機能が組み込まれており、カップが落ちるとレーザーは自動的に電源が遮断され、二重の安全保護機構が備わっているため、安全に配慮する必要はありません。

TENと負圧との組み合わせ

多段階の負圧と組み合わせ、4つの電気刺激モードが提供され、筋肉痛が緩和されます。

赤外線熱画像診断システムにより 使用前と使用後の改善イラスト



使用前 炎症、痛み、高熱 使用後 鎮静、無痛、冷却